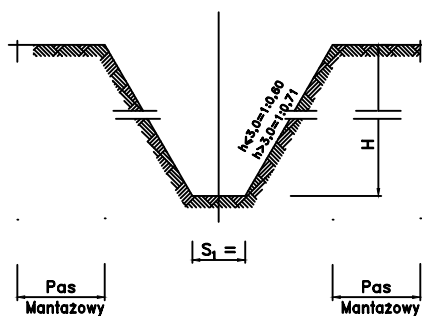
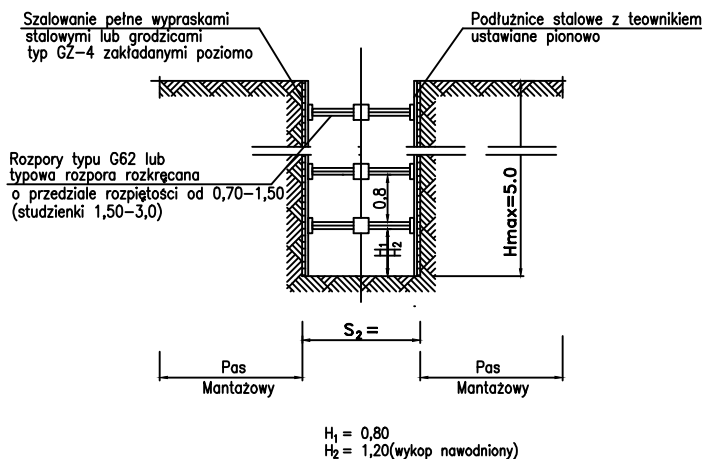


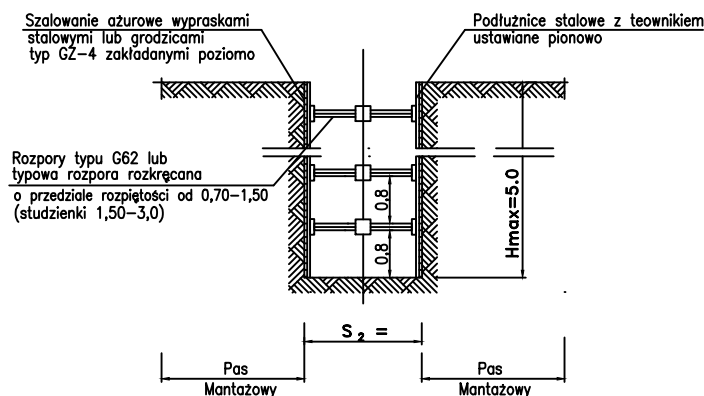
WYKOP TYP I



WYKOP TYP II



WYKOP TYP III



d	S ₁	S ₂
150	Ø + 2x200	0,9
200		1,0
250		1,05
300		1,10
350	Ø + 2x250	1,25
400		1,30
500		1,45
600		1,60
700	Ø + 2x300	1,75
800		1,90
900		2,05
1000		2,10
1200	Ø + 2x400	2,40

SZMAGARA

Biuro Techniczne "Szmagara"
Leszek Szmagara
59-220 Legnica, ul. Rynek 9/IIIp

Temat	Przebudowa syfonowego przejścia pod rzeką Baczyną (między Al. Gen. Maczka a ul. Baczynową)		
Adres	Lubin obręb 5 dz. nr 236/20, 544, 276/1		
Obiekt	Sieć kanalizacji sanitarnej		
Tytuł rys.	Przekroje poprzeczne wykopów		
Inwestor	Miejskie Przedsiębiorstwo Wodociągów i Kanalizacji Sp. z o.o. w Lubinie		
Projektant	mgr inż. Leszek Szmagara specjalność instalacyjna w zakresie sieci, instalacji i urządzeń wodociągowych, kanalizacyjnych, ciepłych, wentylacyjnych i gazowych nr ewid. 38/82/Lw, 138/90/Lw, 10/93/Lw		
Opracowała	mgr inż. Agnieszka Piekielna		
Sprawdził	inż. Stefan Augustyn specjalność instalacje i sieci sanitarne nr ewid. 157/70 i Kn -178/72		
Stadium	projekt budowlany i wykonawczy		Data 27.02.2020
Branża	instalacje sanitarne	Skala —	Nr rys. 8